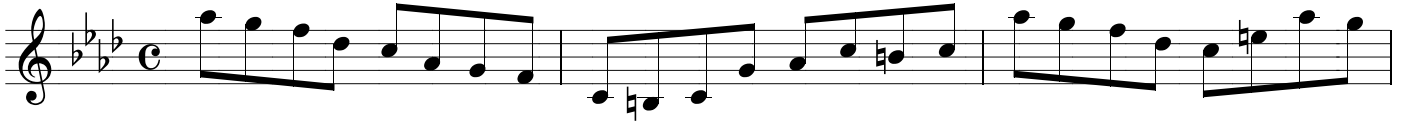


# Chùa vắng hiện diện

Nhạc & lời : TRÂM THIÊN THU



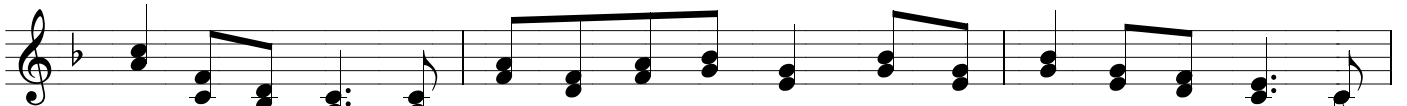
1. Mãi tôi thôi hồng hoang khi muốn loài chồn xuất hiện Chúa nơi rui long  
2. Chùa vắng hiện diện tôi không thông nếu muốn lớp người Đâu cuối đời phong  
3. Chùa hiện diện bên tôi ngay khi tôi vắng nơi buồn Chúa hiện diện bên



thông thân con bụi cải mong manh. Chính lúc gặp khó khăn con người mỗi phen nào  
ba luôn luôn Ngài vẫn bên tôi. Ánh mắt Ngài dịu êm cho đời tôi yêu  
tôi ngay khi tôi sống hẳn hoan. Chúa đặt đời tôi trong hàng vân cơn biển



nuôi Chúa vẫn ở bên cạnh cho nên niềm tin thế cũng. NK. Con là  
nếu Chúa vẫn luôn sẵn sàng chia sẻ nỗi đau kiếp người.  
có Chúa biết tôi hồng hờ không Chúa yêu không bên bờ



chi con là gì mà Chúa ban tâm Ngài thông? Chúa là chốn cho con người tìm



niềm phơi nắng tỏa nồng. Ngay mà con bước vào trần gian trong hoang mang



Ngài nơi thông ban nguồn ủi an.

Chùa vắng hiện diện...  
Chùa hiện diện bên...

...an.